

ご利用時のお願い

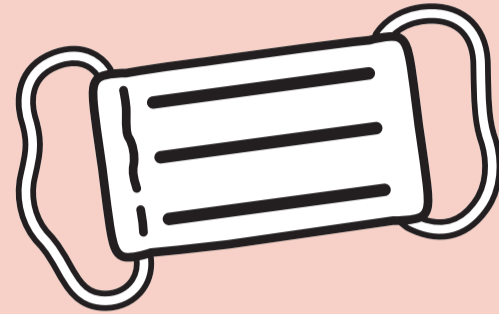
ルネサンス来館時にお願いしたいこと

1 マスクの着用・お着替え

来館前
にご確認
ください

成人会員の皆様

- 館内では、トレーニング時・レッスン時に必ずマスクの着用をお願いします。
- マスクなしでの入館はお断りさせていただきます。



ジュニア会員の皆様

- 来館時には、お子様も保護者の方も必ずマスクを着用してください。
- 可能な限り、ご自宅で着替えを済ませてからご来館ください。(タオルを入れる袋には名前を書き、忘れずに持ってきてください。)
- ロッカールームでお着替えの際も、可能な限りマスクを着用してください。

2 体温チェック

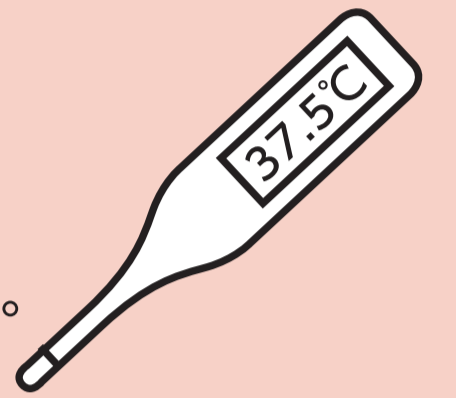
来館前
にご確認
ください

成人会員の皆様

- 来館前に ①体温の測定 ②体調の確認 を必ず行ってください。
- 入館時に体温測定カメラで体温の確認をさせていただきます。(体温37.5℃以上の方は利用をご遠慮いただきます。)

ジュニア会員の皆様

- お子様と来館される保護者様は、来館前の ①体温の測定 ②体調の確認 を必ず行ってください。
- 体温37.5℃以上の方はご来館をお控えください。(お子様は欠席の連絡をお願いします)



3 手指の消毒・手洗いの徹底・使用器具の消毒

成人会員・ジュニア会員の皆様

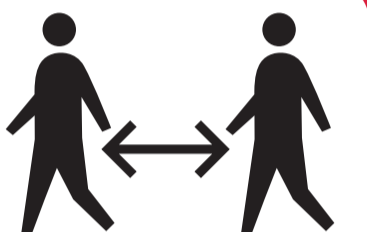
- 館内入口に設置している消毒液で、手指の消毒を必ず行ってください。
- トレーニング前後・レッスン前後などこまめに手洗いの徹底をお願いします。



成人会員の皆様

- ご利用になられたマシン・器具の消毒にご協力ください。
- スタジオ入室時など、館内各所で消毒のご協力をお願いします。

4 ソーシャルディスタンス・3密回避



成人会員の皆様

- チェックインの際に、ソーシャルディスタンスのご協力をお願いします。
- レッスン前後・レッスン中にスタッフがお案内するソーシャルディスタンスにご協力をお願いします。
- ロッカールーム、ジムなどのご利用の際には、お客様同士譲り合ってお利用いただき、ソーシャルディスタンスのご協力をお願いします。

ジュニア会員の皆様

- チェックインの際に、ソーシャルディスタンスの確保にご協力をお願いします。
- ロッカールームの混雑緩和のため、保護者の方のロッカールームへの入室はできるだけお控えください。
- ギャラリー・ラウンジなど一部使用を制限、休止させていただくエリアがございます。

5 マスク着用での会話・館内食事

成人会員・ジュニア会員の皆様

- お風呂・サウナなどマスクを外すエリアでの会話はご遠慮ください。
※会話をする際は着用可能エリアへご移動いただき、マスク着用の上離れての会話にご協力ください。
- レッスン前後のコーチ・インストラクターとの会話は可能な限りご遠慮ください。
※密集及び近距離での会話を避けるためにご協力ください。
- 食事の館内持ち込みはご遠慮ください。
※お飲み物(プロテイン含む)は制限ございません。
また、館内で販売している飲食は所定の場所でご飲食いただけます。



6 入場制限

成人会員の皆様

- ロッカーの利用制限をしております。
- ロッカー個数が不足した場合には入場制限をさせていただきます場合がございます。
- 来館時の問診にご協力をお願い致します。



以下の方の入場はお断りさせていただきます。

- ※ 風邪の症状(くしゃみや咳が出る)や37.5度以上の熱がある方。
- ※ 強いだるさ(倦怠感)や息苦しさがある方。
- ※ 咳、痰、胸部不快感のある方。
- ※ 味覚・嗅覚に少しでも違和感のある方。
- ※ 新型コロナウイルス感染症陽性とされた者との濃厚接触がある方。
- ※ 身内や身近な接触者に上記の症状がみられる方。
- ※ 過去14日以内に、政府から入国制限、入国後の観察期間を必要と発表されている国・地域への渡航、並びに当該在住者との濃厚接触がある方



ルネサンスが実施している

新型コロナウイルス感染拡大予防対策

1



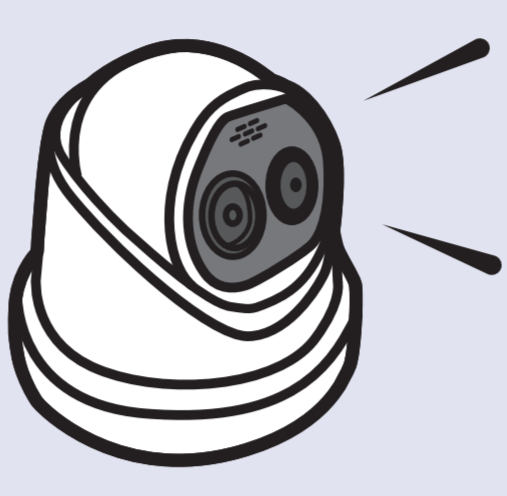
スタッフ
体調確認の徹底

2



スタッフ
マスク着用の徹底
※プールレッスンも
マスク着用

3



体温測定カメラの
設置

4




館内入口での
問診表の確認

5



各所消毒液の
設置

6



館内各所の
清掃・消毒の強化

7



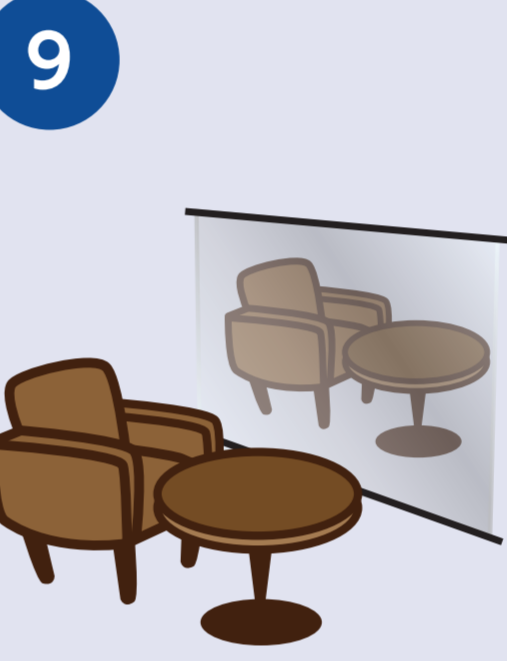
各所ソーシャル
ディスタンス
マーク設置

8



受付カウンターの
アクリル板設置

9



ラウンジスペースの
椅子の間引き

10



スタジオ・
マッサージルームの
扉開放

11



スタジオの
参加人数調整と
短時間化

12



有酸素マシンの
パーテーション設置
または台数制限

13



ご案内時、
お客様との
距離確保

14



お客様への
接触指導を
最小限に

その他ご利用を**休止**させていただくもの

- 各種雑誌・新聞等・各種アメニティー類
 - ミストサウナ
 - コートハンガー
 - トイレ内ドライヤー
 - サウナマット(座面に敷くものはご自身のバスタオル等をご利用ください)
 - 一部クラブのギャラリー
 - スタジオ内インストラクター周辺スペースのご利用
- ※お手数ですが、お飲み物のご用意をお願いします。※シャンプー・リンス・ボディソープ・ハンドソープはございます。

その他ご利用を**制限(一部撤去)**させていただくもの

- ドライヤー台数
- 成人ロッカーの台数
- 館内ゴミ箱
- 冷水機(水筒等へ水を補給することはできません)
- 清掃用タオル(除菌シートとティッシュをご用意いたします)
- レンタルグッズ返却箱(フロントでの返却とさせていただきます)
- 一部クラブのギャラリー
- ギャラリーの椅子台数・座るスペースを間引き

※現在、ご利用を休止または制限(一部撤去)させていただいているサービスは、お客様の安全性・利便性等を総合的に鑑みて緩和する場合がございます。皆様のご理解、ご協力をお願いいたします。

感染をさけるためにスタッフへの対策

- 出勤前の体温測定
 - 発熱・風邪の諸症状がある場合、同居家族や身近な人に感染が疑われる場合の出勤停止
 - 勤務中のこまめな手指消毒・手洗い
 - 勤務時のスタッフマスク着用
 - 館内各所の定期消毒
 - 事務所スペースの常時換気
- など、スタッフへの感染防止対策を実施しております。